

MissionVision



Unsere Mission

Wir als Sana haben unsere Krankenhäuser in einem Verbund vereint. So können wir erfolgreicher unsere Häuser führen und besser die Ansprüche unserer Patienten und Kunden erfüllen. Das ist unsere Überzeugung.

Wir sind ein Tochterunternehmen der führenden deutschen privaten Krankenversicherer und unterstützen deren sozial- und gesundheitspolitischen Ziele. Wir wollen für andere ein Vorbild sein und zeigen, dass medizinische und pflegerische Höchstleistungen mit wirtschaftlicher Betriebsführung vereinbar sind. Unseren Erfolg bauen wir langfristig auf mit den eigenen Krankenhäusern, unseren Dienstleistungstöchtern und mit Managementverträgen.

Unsere Vision

Unser Kerngeschäft ist der Betrieb von Akutkrankenhäusern. Hier beanspruchen wir die Führungsrolle. Unsere Aktivitäten, Prozesse und Strukturen sind darauf ausgerichtet, unsere Leistungen fortlaufend zu verbessern. Unser Qualitätsanspruch orientiert sich nur an den Besten sowie an der Zufriedenheit unserer Patienten, Kunden und Mitarbeiter. Wir erwarten von jedem einzelnen – insbesondere von unseren Führungskräften – die Umsetzung unserer Unternehmenswerte. Wir sagen, was wir tun, und wir tun, was wir sagen. Bei uns geht Qualität vor Unternehmensgröße, auch wenn wir weiterhin wachsen wollen. Für diese Ziele arbeiten Medizin, Pflege und Management Hand in Hand.

Unternehmenswert Respekt



Unternehmenswert Fortschritt



Unsere wichtigsten Dienstleistungen sind Diagnostik, Therapie, Pflege und Krankenhausmanagement.

Wir tun alles, um sie zum Wohle unserer Patienten jederzeit auf dem neuesten Stand von Wissenschaft und Technik wirtschaftlich erbringen zu können. Dafür müssen wir uns stetig weiter entwickeln und unsere Prozesse in allen Bereichen optimieren.

Unternehmenswert Motivation

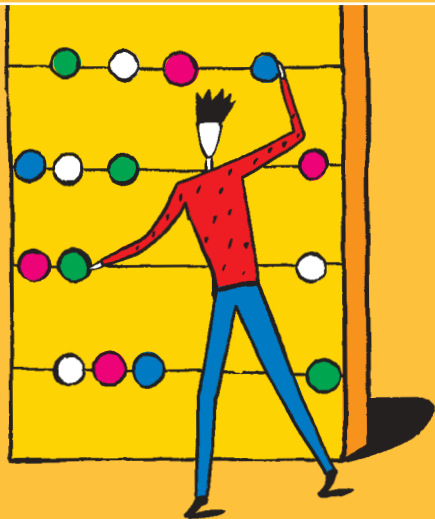
Wir wissen, dass nur motivierte Mitarbeiter exzellente Leistungen erbringen können. Deshalb fördern wir die Weiterbildung und übertragen jedem Mitarbeiter möglichst viel Verantwortung und Entscheidungskompetenz. Unsere Führungskräfte werden als Repräsentanten des ganzen Unternehmens wahrgenommen und sind sich dessen bewusst.

Unternehmenswert Ergebnisorientierung



Wir setzen uns Ziele und messen deren Ergebnisse. Diese vergleichen wir mit denen von Partnern innerhalb und außerhalb des Verbundes. Somit lernen wir fortlaufend und nutzen die Erkenntnisse für Verbesserungen. Unsere Kooperationen führen zu Synergieeffekten, besonders im Verbund.

Unternehmenswert Wirtschaftlichkeit



Unternehmenswert Kommunikation

Wir betreiben eine offene und systematische Informationspolitik. Dadurch lassen wir unser Umfeld und unsere Mitarbeiter am Erfolg des ganzen Unternehmens teilhaben.

Unternehmenswert Ressourcen



Unsere Arbeit erfordert sehr viel Material und Energie. Durch rationales Handeln vermeiden wir Verschwendung und unnötigen Verbrauch an Ressourcen. Dies kommt auch unserer Umwelt zugute. Wo immer möglich, erarbeiten und aktualisieren wir dafür sinnvolle Standards und wenden diese an.

Mit der Mission von Sana beschreiben wir unseren Unternehmenszweck, die Rolle, die wir am Markt einnehmen wollen, und welchen Mehrwert wir für unsere Patienten, Gesellschafter und Partner bieten.

Mit der Vision von Sana wollen wir eine klare und eindeutige Vorstellung dessen vermitteln, was unser unternehmerisches Handeln verbindlich prägt.

Die Garanten für den täglichen Transfer der Mission und Vision von Sana in die Unternehmen sind die Teams und Führungskräfte der Sana Kliniken AG, der Tochterunternehmen sowie die Sana-Entscheider in den Einrichtungen vor Ort. Sie alle handeln nach unseren Unternehmenswerten, inspiriert von unserer Vision.